

La Moselle, un Département à votre service

Contacts

11 Centres Locaux d'Information et de Coordination (CLIC)

Les CLIC sont des lieux d'accueil de proximité en faveur des personnes âgées et de leur entourage.

- ▶ **CLIC de la Faïence et du Cristal**
Tél. 03 87 98 69 23
- ▶ **CLIC de Fameck - Vallée de l'Orne**
Tél. 03 82 57 11 64
- ▶ **CLIC de Metz Campagne**
Tél. 03 87 36 37 38
- ▶ **CLIC de Metz Gournay**
Tél. 03 87 75 34 87
- ▶ **CLIC de Moselle Centre Est**
Tél. 03 87 92 14 02
- ▶ **CLIC de la Nied**
Tél. 03 87 57 04 62
- ▶ **CLIC de la Rosselle**
Tél. 03 87 85 43 78
- ▶ **CLIC de l'Arrondissement de Sarrebourg**
Tél. 03 87 03 58 09
- ▶ **CLIC du Saulnois**
Tél. 03 87 01 95 67
- ▶ **CLIC de Thionville - Fensch**
Tél. 03 82 88 76 25
- ▶ **CLIC de Yutz - Val de Moselle**
Tél. 03 82 83 64 39

En savoir + : Cellule d'appel pour l'aide aux personnes âgées : Tél. 03 87 56 31 31 du lundi au vendredi de 8 h 30 à 12 h et de 13 h à 16 h 30

La Maison Départementale des Personnes Handicapées

Elle constitue un interlocuteur unique permettant de simplifier les démarches des personnes handicapées et de leurs familles, et de répondre plus efficacement à leurs demandes.

Europlaza, Bâtiment D, entrée D3 - 1 rue Claude Chappe - BP 95213 57076 METZ CEDEX 03 - Tél. 03 87 21 83 00
Heures d'ouverture : de 8 h 15 à 11 h 30 et de 13 h 15 à 16 h 30.

Les Maisons du Département

De nouveaux lieux de proximité pour encore mieux gérer tout ce qui vous concerne. Rendez-vous à la Maison du Département pour trouver les réponses à toutes vos questions.

- ▶ **À Boulay**
6, rue Robert Schuman
Tél. 03 87 21 98 82
- ▶ **À Saint-Avold**
16, rue du Lac
Tél. 03 87 21 53 60

- ▶ **À Forbach**
18, avenue de Spicheren
Tél. 03 87 21 98 20
- ▶ **À Sarreguemines**
51, rue du Bac
Tél. 03 87 35 03 10
- ▶ Et bientôt à Château-Salins, Thionville-Yutz, Faulquemont et Sarrebourg.

Les sites web du Conseil Général

- ▶ www.cg57.fr
- ▶ www.archives57.com
- ▶ www.chateau-malbrouck.com
- ▶ www.archo57.com
- ▶ www.maison-robert-schuman.eu
- ▶ www.jardinsfruitsdelaquenex.com
- ▶ www.domainedelindre.com
- ▶ www.covoiturage57.com
- ▶ www.education57.com
- ▶ www.moselle-festival.fr
- ▶ www.solidarites57.com
- ▶ www.tim57.com

Pour en savoir plus, abonnez-vous à *Moselle News* sur www.cg57.fr, la newsletter institutionnelle du Conseil Général de la Moselle. Retrouvez la liste de toutes nos newsletters sur :



Conception éditoriale et graphique : TEMAI/presse 03 87 69 18 01 - Photographies : Jean-Claude Kanny COLL. Moselle Tourisme (sauf mention spéciale)

90 Centres Médico-Sociaux (CMS) en Moselle

Les Centres Médico-Sociaux vous permettent de rencontrer des professionnels de santé spécialistes de la pédiatrie préventive, des sages-femmes, des assistantes sociales... Vous y trouverez écoute, conseil et assistance.

Trouvez le CMS correspondant à votre secteur sur : www.cg57.fr rubrique Solidarité.

+ Et aussi...

- ▶ **Moselle Tourisme**
2-4 rue du Pont Moreau
BP 80002 - 57003 Metz Cedex 1
Tél. 03 87 37 57 80
www.moselle-tourisme.com
- ▶ **Moselle Développement**
1, rue du Pont Moreau - BP 40567
57010 Metz Cedex 1
Tél. 03 87 30 82 31
www.moselle-developpement.com

▶ **Marchés publics**
Retrouvez tous les marchés publics en ligne sur : www.marches-publics57.com



Conseil Général de la Moselle
Hôtel du Département - 1 rue du Pont Moreau - BP 11096
57036 METZ CEDEX 1 - Tél. 03 87 37 57 57
Email : webmestre@cg57.fr - www.cg57.fr

Moselle

infos

Septembre 2011

Publi-information du Conseil Général

Édito Un lien plus fort entre nous



Le Conseil Général de la Moselle et vos élus départementaux travaillent au quotidien pour le bien-être de tous les Mosellans.

Afin de vous dire le plus clairement et le plus régulièrement possible ce que le Département fait pour vous, pourquoi il le fait et avec quels moyens, nous avons choisi de renforcer notre dispositif de communication. C'est pourquoi vous recevrez la semaine prochaine la nouvelle formule de notre magazine : *Moselle Infos*. C'est également dans cet esprit que nous avons créé *Moselle +*, dont vous avez reçu le premier numéro la semaine dernière. Je souhaitais vous l'annoncer à travers le présent document, qui vous apportera un concentré d'informations utiles sur votre Conseil Général.

J'aurai plaisir à vous retrouver lors de tous ces nouveaux rendez-vous, comme j'ai plaisir à faire le tour de la Moselle et à venir à votre rencontre dans le cadre de l'opération « Un jour, un territoire ».

Patrick Weiten,
Président du Conseil Général



**Bientôt !
Nouvelle formule mensuelle**

Le magazine du Conseil Général fait peau neuve et devient « *Moselle Infos* ». Surveillez vos boîtes aux lettres à partir du 26 septembre !

Moselle Infos, notre nouveau rendez-vous mensuel

La semaine prochaine, vous recevrez le premier numéro de *Moselle Infos*. 32 pages où vous retrouverez vos rubriques habituelles, l'actualité, l'économie, les territoires, l'action sociale, notre guide des sorties, la recette, le jeu, etc. À cette occasion, le magazine du Conseil Général de la Moselle devient mensuel. Il sera donc plus réactif, plus en phase avec l'actualité. Sur-tout, il contribuera à tisser un lien plus fort entre vous et votre Département. Son format aussi a été agrandi et sa maquette revue, afin de rendre sa lecture encore plus agréable, attractive et claire.

Chaque fin de mois, grâce à ce nouveau rendez-vous, vous découvrirez tout ce qui

fait vibrer notre Département et toutes les actions menées par vos élus départementaux, au quotidien, pour la Moselle et les Mosellans. Pour les inconditionnels du web et les lecteurs ne résidant pas en Moselle, le magazine continuera d'être mis en ligne sur le site Internet www.cg57.fr, en version feuilletable ou téléchargeable.

Enfin, complémentaire de *Moselle Infos*, une nouvelle lettre de 4 pages baptisée *Moselle +* fera tous les 2 mois le point pratique et concret d'une compétence gérée par le Département. Vous avez reçu, la semaine dernière, le premier volet *Moselle + Sport*. Le numéro de novembre sera consacré à l'action sociale, au cœur de l'action départementale.

Un jour, un territoire

Le Président du Conseil Général, Patrick Weiten, vient à la rencontre des Mosellans dans leurs cantons ! Retrouvez les comptes-rendus en images des précédentes visites et les dates de celles à venir sur : www.cg57.fr

FIM 2011

Du 30/09 au 10/10 à Metz-Expo
Rejoignez-nous sur le stand du Conseil Général avec ce document et recevez un cadeau !



Web TV

Retrouvez toutes les actus du Département
www.cg57.fr
rubrique M² Le Webzine





ÉDUCATION Grandir et s'épanouir en Moselle

Plus de 200 M€ d'ici à 2013 pour les travaux dans les 91 collèges publics au bénéfice de plus de 46 000 collégiens. De la maternelle à l'enseignement supérieur, le Conseil Général accompagne les jeunes Mosellans vers l'emploi, veillant à leur garantir les meilleures conditions de scolarisation (bâtiment durable, accessibilité, transport scolaire, technologies, installations sportives, demi-pension).

Le calendrier de vos élus

Commissions Permanentes

Lundi 10 octobre
Lundi 7 novembre
Lundi 12 décembre

Réunions Trimestrielles

Du 26 au 30 septembre
Du 21 novembre au 2 décembre

Retrouvez les informations de votre canton

sur www.cg57.fr rubrique « Le Conseil Général ».

Visionnez la fiche de votre élu, ses coordonnées.

Animations pédagogiques de présentation des missions, du budget.

www.cg57.fr



ACTION SOCIALE La Moselle, terre de solidarités

467 M€ consacrés chaque année au bien-être des Mosellans, à chaque âge de la vie. Insertion des plus démunis, aide aux personnes en perte d'autonomie, aide sociale à l'enfance, protection maternelle et infantile, logement, le Conseil Général au plus près de vos préoccupations sur votre territoire.

SPORT Une énergie collective

1,3 M€ au bénéfice de 2 000 associations sportives locales, 600 000 € pour les sportifs du Club Moselle, 10 000 jeunes invités chaque année aux matchs du FC Metz, des grandes manifestations internationales comme Moselle Open aux compétitions locales, le Conseil Général participe à l'épanouissement de tous les Mosellans.



JEUNESSE Les jeunes en cœur de cible

Le Conseil Général place les jeunes au cœur de ses ambitions pour leur assurer le meilleur avenir, l'accès à l'emploi, au sport, aux loisirs, à la culture. Il soutient le tissu associatif local, facteur de lien social et d'intégration.



TERRITOIRES Une dynamique locale

Premier partenaire des communes et des intercommunalités, le Conseil Général consacre 72 M€ par an aux projets des communes grâce au PACTE 57. En soutenant leurs projets de construction, d'aménagement et d'embellissement, il contribue au dynamisme de la vie locale urbaine et rurale et à l'emploi.

ENVIRONNEMENT Un cadre de vie préservé

Grâce à ses aides techniques à la gestion de l'eau potable, de l'assainissement, des déchets et de la protection des Espaces Naturels Sensibles, le Conseil Général s'attache à créer le meilleur cadre de vie pour les Mosellans.



ROUTES ET TRANSPORTS Un réseau fiable et sûr

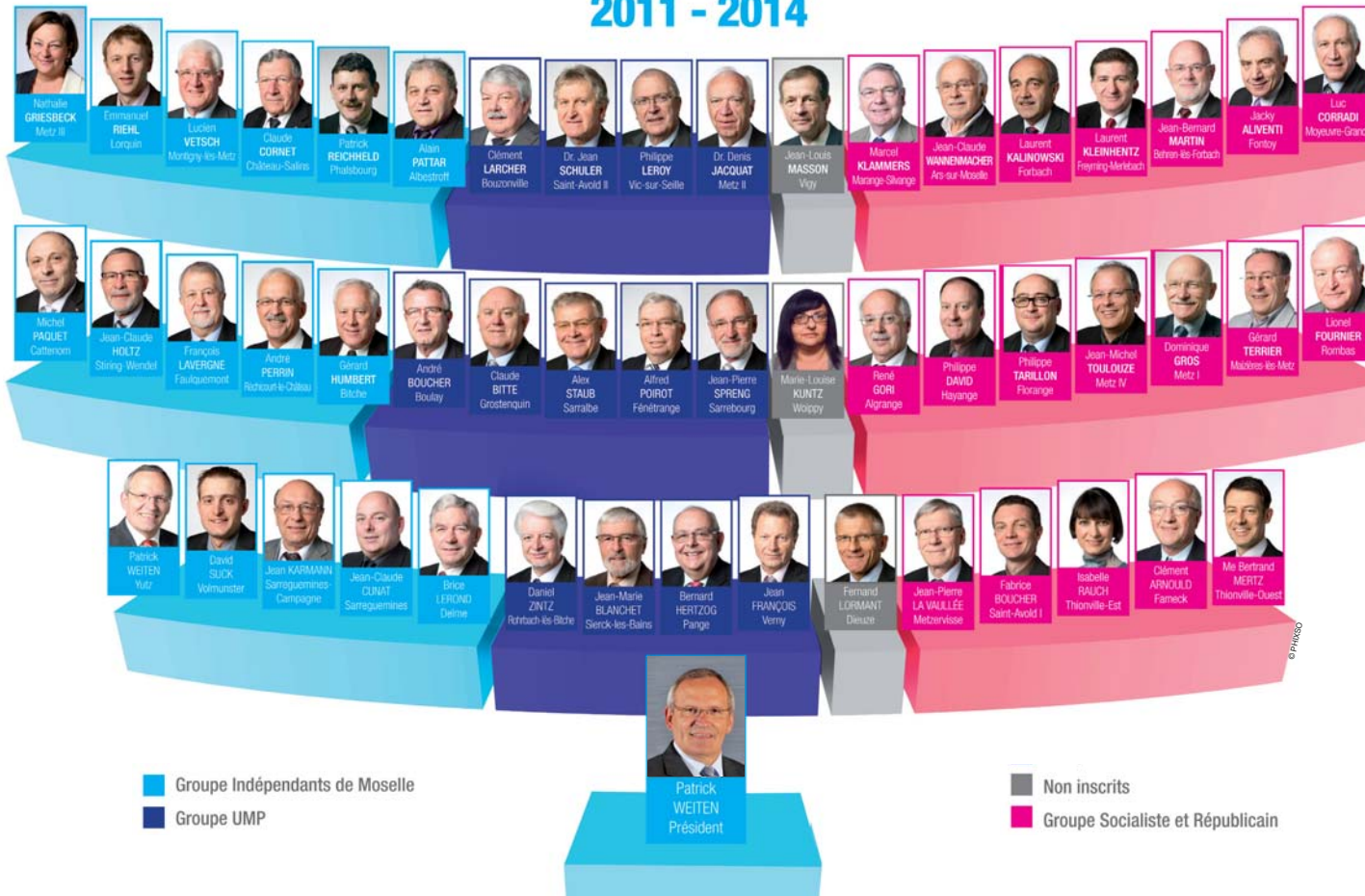
En charge de l'entretien et de l'exploitation de plus de 4 200 km de voirie, le Conseil Général investit plus de 70 M€ par an pour les routes départementales et 20 M€ par an pour leur entretien. Le Réseau TIM dessert toute la Moselle.

CULTURE - LOISIRS Une Moselle ouverte et foisonnante

Le Conseil Général valorise les sites historiques, le patrimoine, la lecture publique, les événements culturels sur l'ensemble du territoire et au bénéfice de tous. Il participe au rayonnement de la Moselle hors des frontières et s'engage pour développer son offre touristique.



LA NOUVELLE ASSEMBLÉE DÉPARTEMENTALE DE LA MOSELLE 2011 - 2014



AGRICULTURE Une valeur économique

Engagé aux côtés des agriculteurs, le Conseil Général les aide à innover et à inscrire leur activité dans le développement durable, à moderniser leurs installations. Il soutient l'innovation, les filières courtes, notamment avec la charte « Mangeons mosellan ».



SÉCURITÉ Prévention et sérénité

Plus de 5 900 pompiers professionnels et volontaires travaillent au service des Mosellans. Responsable de la gestion administrative et technique du Service Départemental d'Incendie et de Secours (SDIS), le Conseil Général contribue à hauteur de 33 M€ à son budget.

ÉCONOMIE Une Moselle entreprenante

Le Conseil Général apporte son soutien au développement et à l'amélioration du tissu économique grâce à l'Aide à l'investissement des petites entreprises et artisans et à l'implantation des entreprises sur son territoire. Moselle Développement travaille à plus de 170 projets par an d'implantation, d'extension et de reprise d'entreprises.

